



Jelenia Góra, 6 lipca 2012 r.

A-AU.6721.20.2012

**OBWIESZCZENIE**  
**PREZYDENTA MIASTA JELENIEJ GÓRY**

**o przystąpieniu do sporządzania miejscowego planu zagospodarowania przestrzennego dla terenów sąsiadujących z gminą Podgórzyn, położonych w Dzielnicy Cieplice w Jeleniej Górze**

Na podstawie art. 17 pkt 1 ustawy z dnia 27 marca 2003 r. o planowaniu i zagospodarowaniu przestrzennym (tekst jednolity: Dz. U. z 2012 r., poz. 647),

**zawiadamiam**

**o podjęciu przez Radę Miejską Jeleniej Góry Uchwały Nr 245.XXVI.2012 z dnia 12 czerwca 2012 r. w sprawie przystąpienia do sporządzania miejscowego planu zagospodarowania przestrzennego dla terenów sąsiadujących z gminą Podgórzyn, położonych w Dzielnicy Cieplice w Jeleniej Górze.**

Granice obszaru objętego ww. uchwałą przedstawia mapa stanowiąca załącznik do niniejszego obwieszczenia.

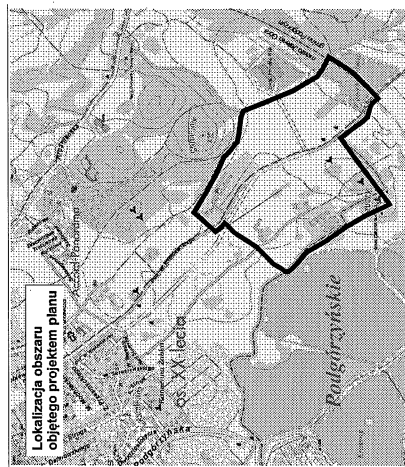
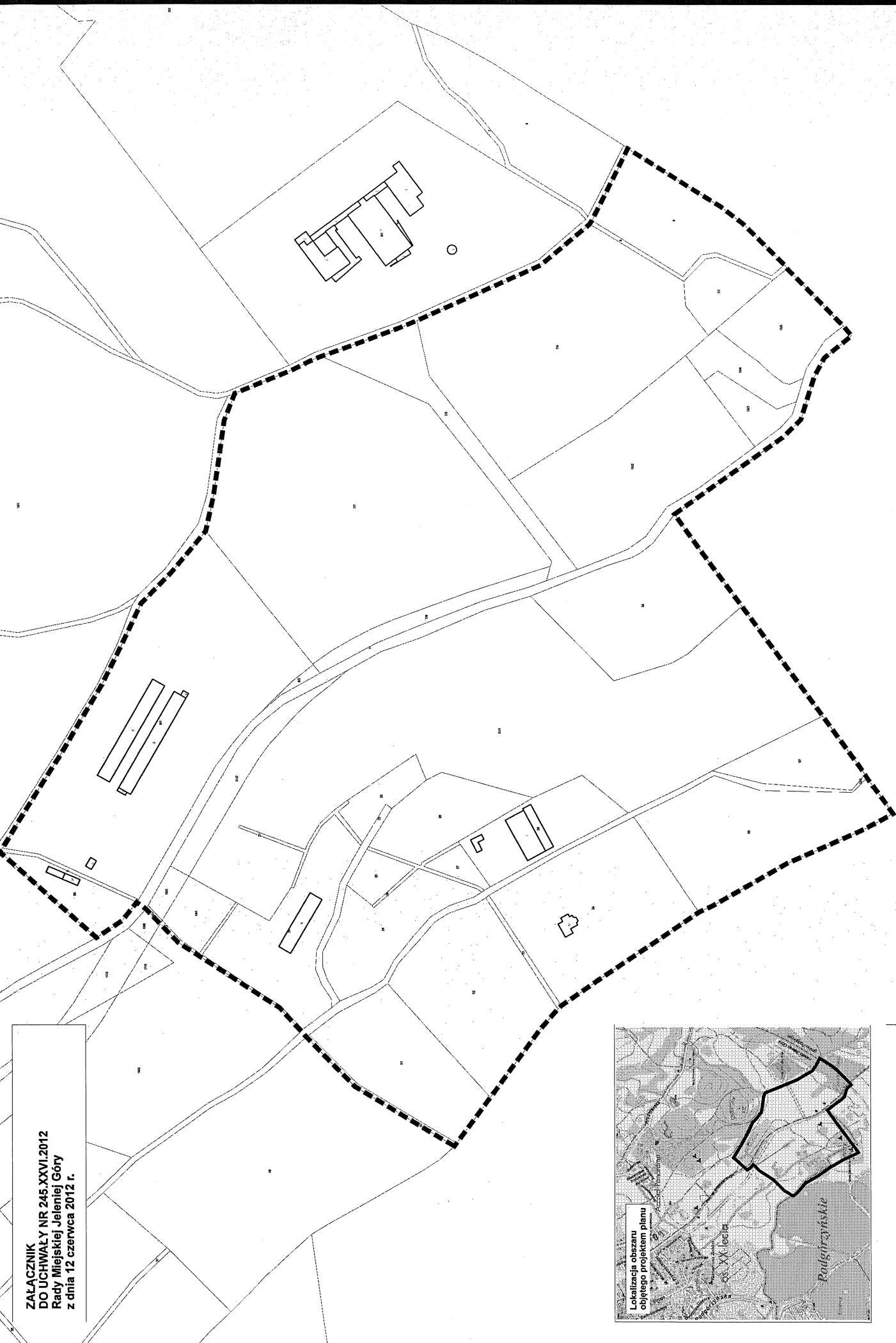
Zainteresowani mogą składać wnioski do ww. planu miejscowego. Wnioski należy składać na piśmie w Centrum Obsługi Klienta Urzędu Miasta Jelenia Góra (58-500 Jelenia Góra, ul. Ptasia 6a, zielony budynek-parter), **w terminie do dnia 6 sierpnia 2012 r.** Wniosek powinien zawierać nazwisko, imię i adres wnioskodawcy, przedmiot wniosku oraz oznaczenie nieruchomości, której dotyczy.

Z up. PREZYDENTA MIASTA

*Lidia Skrzypińska*

...Z-ca Naczelnika Wydziału Urbanistyki  
(podpis osoby upoważnionej) nictwa

ZAŁĄCZNIK  
DO UCHWAŁY NR 245.XXVI.2012  
Rady Miejskiej Jeleniej Góry  
z dnia 12 czerwca 2012 r.



Lokalizacja obszaru  
objętego projektem planu

LEGENDA:  
■ ■ ■ ■ | Granice obszaru objętego projektem planu