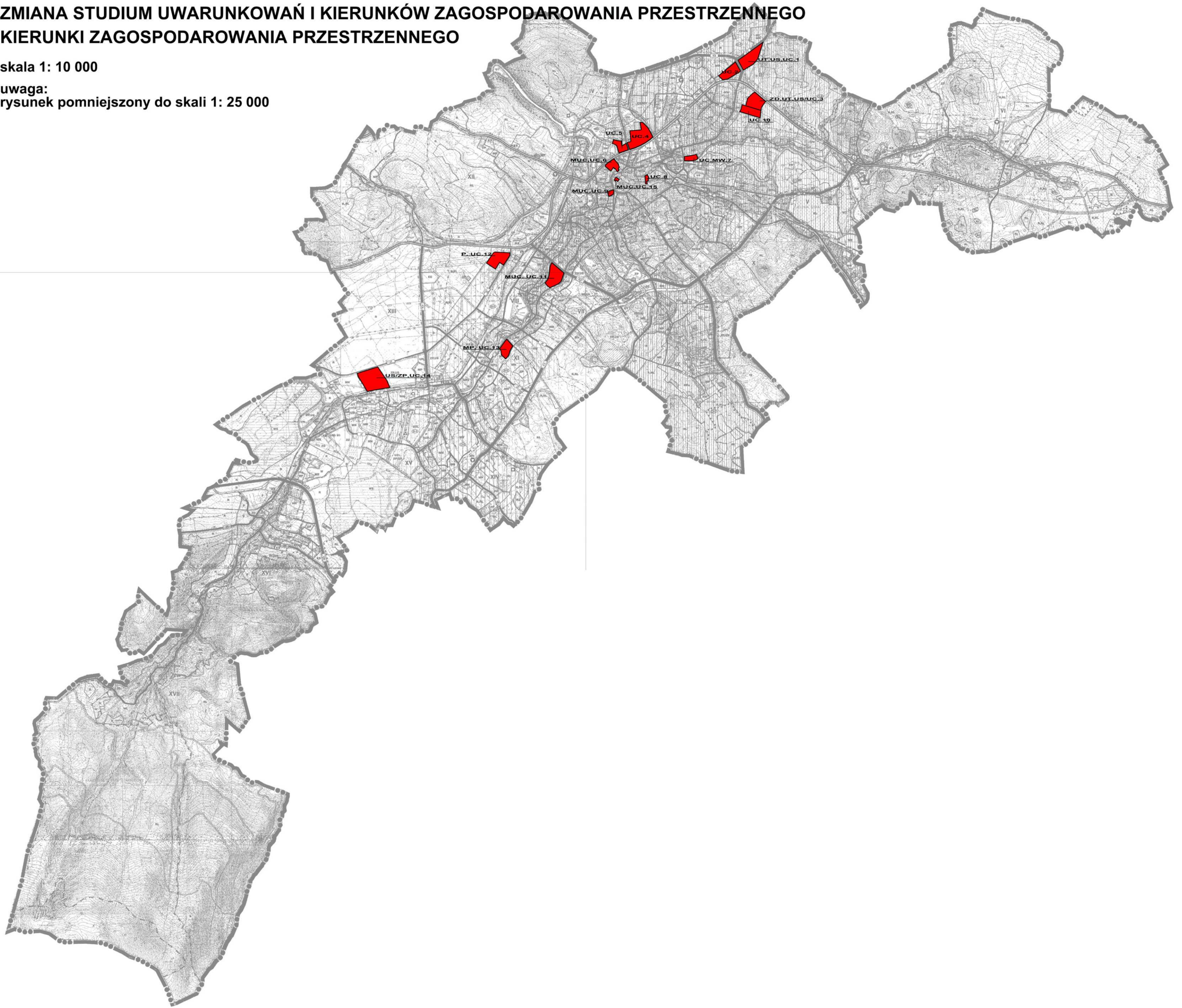


# MIASTO JELENIA GÓRA

## ZMIANA STUDIUM UWARUNKOWAŃ I KIERUNKÓW ZAGOSPODAROWANIA PRZESTRZENNEGO KIERUNKI ZAGOSPODAROWANIA PRZESTRZENNEGO

skala 1: 10 000

uwaga:  
rysunek pomniejszony do skali 1: 25 000



### LEGENDA

**GRANICE ADMINISTRACYJNE ORAZ JEDNOSTEK STRUKTURALNYCH W MIEŚCIE**

- GRANICE PAŃSTWA
- GRANICE MIASTA JELENIA GÓRA
- SĄSIEDNICH POMIATÓW
- GRANICE JEDNOSTEK STRUKTURALNYCH

**SYSTEM OCHRONY PRZYRODY**

- GRANICE TERENÓW OBIĘTYCH ŚCISŁĄ OCHRONĄ W OBSZARZE KARKONOSKIEGO PARKU NARODOWEGO
- GRANICE KARKONOSKIEGO PARKU NARODOWEGO
- GRANICE TERENÓW OTULINY KARKONOSKIEGO PARKU NARODOWEGO
- GRANICE PARKU KRAJOBRAZOWEGO „DOLNA BOBRU”
- GRANICE OTULINY PARKU KRAJOBRAZOWEGO „DOLNA BOBRU”
- GRANICE OTULINY RUDAWSKIEGO PARKU KRAJOBRAZOWEGO
- GRANICE BYŁEGO OBSZARU OCHRONOWEGO KRAJOBRAZU „KARKONOSZE – GÓRY ZDERSKIE”
- GRANICE CZYNNYCH PRZYRODNICZO OBSZARÓW PROPONOWANYCH DO OCHRONY

**OBSZARY OCHRONY UZDROWISKOWEJ**

- GRANICE OBSZARU OCHRONY UZDROWISKOWEJ „A”
- GRANICE OBSZARU OCHRONY UZDROWISKOWEJ „C”

**GRANICE OBSZARU OCHRONY UZDROWISKOWEJ „B”**

**ŚRODOWISKO KULTUROWE**

- GRANICE OBSZARÓW O BARDOZO DUŻYM WŁADARZYM ZABYTKOWYCH (STREFA „A” - ŚCISŁA)
- GRANICE OBSZARÓW O DUŻYM WŁADARZYM ZABYTKOWYCH (STREFA „B”)

**DOMINUJĄCE SPOSOBY ZAGOSPODAROWANIA TERENU**

- LNIA ROZDRAŃCZAJĄCA
- MUC TERENY ŚRODOWISKI (CENTRALNE)
- MW TERENY ZABUDOWY MIESZKANOWEJ WIELODZIELNEJ
- MN TERENY ZABUDOWY MIESZKANOWEJ JEDNODZIELNEJ LUB NISZKĄ WIELODZIELNEJ
- MP TERENY ZABUDOWY MIESZKANOWO-GOSPODARZEJ
- ML TERENY ZABUDOWY PENSIONATOWEJ, USŁUGOWEJ (GŁÓWNE TURYSTYCZNE I REKREACYJNE) ORAZ MIESZKANOWEJ USŁUGOWEJ „C”
- UZ TERENY USŁUG ZDROWIA
- UT TERENY USŁUG I INNYCH FORM ZAGOSPODAROWANIA DLA TURYSTYKI I REKREACJI
- US TERENY USŁUG SPORTU
- ZPAUS TERENY ZIELENI URZĄDOWEJ I USŁUG SPORTU
- ZP TERENY ZIELENI URZĄDOWEJ (PARKI, SKWERY)
- ZC TERENY CMENTARZY
- ZD TERENY OSOBNÓW OZDROBIWYCH
- ZW TERENY WIEKSYCH CIEKÓW I ŁĄKOWYCH TERENÓW ZALEWOWYCH
- ZS TERENY SĄDOWYCH ZBIORNIKÓW REZERWACYJNYCH

**W** TERENY WIEKSYCH ZBIORNIKÓW WODNYCH I STAWÓW HODOWLANIACH

**UP** TERENY USŁUG I OBIĘTYCH FUNKCJI PRODUKCYJNYCH BEZ NOWEGO MIESZKANOWEJ

**P** TERENY SKONCENTROWANEJ DZIAŁALNOŚCI (ZAWIĘSTOWANA) GOSPODARZEJ BEZ PRAWA WZNIOSZENIA NOWEJ ZABUDOWY MIESZKANOWEJ (WIEKSYE ZAKŁADY PRODUKCYJNE, MAŁYCH, ŚREDNICH, WIEKSYE ZAKŁADY NAPRAWCZE, USŁUGI, OBIEKTY I URZĄDZENIA OBSŁUGI TECHNICZNEJ MIASTA, BEZ OSRODKÓW PRODUKCJI ROLNEJ)

**PP** TERENY SKONCENTROWANEJ DZIAŁALNOŚCI (ZAWIĘSTOWANA) GOSPODARZEJ BEZ PRAWA WZNIOSZENIA NOWEJ ZABUDOWY MIESZKANOWEJ (WIEKSYE ZAKŁADY PRODUKCYJNE, MAŁYCH, ŚREDNICH, WIEKSYE ZAKŁADY NAPRAWCZE, USŁUGI, OBIEKTY I URZĄDZENIA OBSŁUGI TECHNICZNEJ MIASTA, BEZ OSRODKÓW PRODUKCJI ROLNEJ)

**PIUZ** TERENY ZARWIĘSTOWANA PRZEMYSŁOWEJ, WSKAZANE DO DOCELOWEGO PRZEKształCENIA NA CELE ZWIĄZANE Z FUNKCJAMI UZDROWISKOWYMI

**RPI** TERENY REZERWOWE POD ZAWIĘSTOWANE DLA SKONCENTROWANEJ DZIAŁALNOŚCI GOSPODARZEJ (BEZ PRAWA WZNIOSZENIA NOWEJ ZABUDOWY MIESZKANOWEJ)

**IS** TERENY SPECJALNE

**KL** TERENY LOTNISK

**KS** TERENY STACJI PALIW I INNYCH OBIĘTYCH OBSŁUGI PODROŻNYCH W RUCHU SAMOCHODOWYM

**WZ** TERENY OBIĘTYCH URZĄDZEŃ ZAOPATRZENIA W WODĘ

**NO** TERENY OCZYSZCZALNI ŚCIEKÓW WYSOKIEGO NAPIĘCIA

**EE** TERENY STACJI ENERGETYCZNYCH

**EO** TERENY WIEKSYCH URZĄDZEŃ I OBIĘTYCH ZAOPATRZENIA W GAZ

**RUL** TERENY LASÓW I PLANOWANYCH ZALESIEN

**RUL** TERENY UŻYTKÓW ROLNYCH ORAZ MAŁYCH ENKLAW LESIEN IZ MOJLIWOŚCIĄ POWIEKSZANIA I STABILIZACJI I TWORZENIA NOWYCH

**R** POZOSTAŁE TERENY, W TYM DLA UŻYTKÓW ROLNYCH I NIEUŻYTKÓW

**X** TERENY OGRANICZONE DLA NOWEGO ZAWIĘSTOWANA KULTURALNEGO ZE WZGLĘDU NA POTENCJALNE ZAGROZENIE POWODZENIEM WISIA LITERA UZPELNIAJĄCA (SYMBOL DOMINUJĄCEGO SPOSOBU ZAGOSPODAROWANIA TERENU)

**DRUGI I KOLEJE (ISTNIEJĄCE I PLANOWANE)**

- DRUGA / ULICA KLASY GP (WARIANT PODSTAWOWY I UZPELNIAJĄCY)
- DRUGA / ULICA KLASY G (WARIANT PODSTAWOWY I UZPELNIAJĄCY)
- DRUGA / ULICA KLASY Z (WARIANT PODSTAWOWY I UZPELNIAJĄCY / WARIANTOWY)
- DRUGA / ULICA KLASY L (WARIANT PODSTAWOWY I UZPELNIAJĄCY / WARIANTOWY)
- LINIA KOLEJOWA
- ISTNIEJĄCA STACJA KOLEJOWA
- PROJENOWANA STACJA KOLEJOWA
- SIŁAK ROWEROWY

**WYBRANE ELEMENTY INFRASTRUKTURY TECHNICZNEJ**

**SYSTEMY ZAOPATRZENIA W WODĘ**

- ISTNIEJĄCE ŹRĘDŁA WODY
- ISTNIEJĄCE ZBIORNIKI WODY
- PLANOWANA POMPOWNIA WODY
- ISTNIEJĄCA WODOCIĄG MAGISTRALNY
- PLANOWANY WODOCIĄG MAGISTRALNY

**SYSTEMY OBIORU I UNIESKODLIWIANIA ŚCIEKÓW**

- ISTNIEJĄCA LOKALNA OCZYSZCZALNA ŚCIEKÓW
- ISTNIEJĄCA PRZEPOMPOWNIA
- PLANOWANA PRZEPOMPOWNIA
- PRZEPOMPOWNIA DO LKWDACJI

**SYSTEMY ZAOPATRZENIA W ENERGIĘ ELEKTRYCZNĄ**

- ISTNIEJĄCA LINIA ENERGETYCZNA WN 220 kV
- ISTNIEJĄCA LINIA ENERGETYCZNA WN 110 kV
- ISTNIEJĄCA STACJA REDUKCYJNO-POMIAROWA T
- PROJENOWANA STACJA REDUKCYJNO-POMIAROWA T

**SYSTEMY ZAOPATRZENIA W GAZ**

- ISTNIEJĄCA KANALIZACJA MAGISTRALNA TŁOCZNA
- ISTNIEJĄCA KANALIZACJA MAGISTRALNA TŁOCZNA
- KANALIZACJA MAGISTRALNA TŁOCZNA DO LKWDACJI
- ISTNIEJĄCA LINIA ENERGETYCZNA WN 220 kV
- ISTNIEJĄCA LINIA ENERGETYCZNA WN 110 kV
- GŁÓWNE ŹRĘDŁO W MIEJSKIM SYSTEMIE OBRÓTNICZYM (ELEKTROCIĘPLOWNA I OBRÓTNIA)
- ISTNIEJĄCY MAGISTRALNY CIĘPŁOCIĄG
- ISTNIEJĄCY MAGISTRALNY CIĘPŁOCIĄG
- ISTNIEJĄCA STACJA REDUKCYJNO-POMIAROWA T
- PROJENOWANA STACJA REDUKCYJNO-POMIAROWA T

**OBSZARY O SPECYFICZNYM STATUSIE WYNIKAJĄCYM Z USTALEN PLANÓW MIEJSKOWYCH**

- GRANICE TERENÓW PRZEZWIĘSTOWANYCH W MIEJSKOWYM PLANIE POD ZAWIĘSTOWANE O CHARAKTERZE MIEJSKIM
- OBZARY PRZEZWIĘSTOWANE W MIEJSKOWYM PLANIE DLA SĄSIEDNIH ZIEMIOWYCH
- OBZARY PRZEZWIĘSTOWANE W MIEJSKOWYM PLANIE DLA ZBIORNIKA GOSPODARZEJ „STANISŁÓW”
- OBZARY PRZEZWIĘSTOWANE W MIEJSKOWYM PLANIE DLA SĄSIEDNIH ZIEMIOWYCH
- OBZARY PRZEZWIĘSTOWANE W MIEJSKOWYM PLANIE DLA ZBIORNIKA GOSPODARZEJ „STANISŁÓW”

**OBZARY O SPECYFICZNYM STATUSIE WYNIKAJĄCYM Z USTALEN PLANÓW MIEJSKOWYCH**

- GRANICE TERENÓW PRZEZWIĘSTOWANYCH W MIEJSKOWYM PLANIE POD ZAWIĘSTOWANE O CHARAKTERZE MIEJSKIM
- OBZARY PRZEZWIĘSTOWANE W MIEJSKOWYM PLANIE DLA SĄSIEDNIH ZIEMIOWYCH
- OBZARY PRZEZWIĘSTOWANE W MIEJSKOWYM PLANIE DLA ZBIORNIKA GOSPODARZEJ „STANISŁÓW”

**GRANICE OBSZARÓW WYMAGAJĄCYCH SPORZĄDZENIA MIEJSKOWEGO PLANU ZAGOSPODAROWANIA PRZESTRZENNEGO**

- OBZARY OBIĘTE MIEJSKOWYM PLANEM SZCZEGÓLNYM SPORZĄDZONYM PRZED 31.01.1995 ROKIEM
- OBZARY OBIĘTE MIEJSKOWYM PLANEM SPORZĄDZONYM PO 31.12.1994 ROKU
- OBZARY OBIĘTE SPORZĄDZANYMI ODRĘCZNYMI PROJEKTAMI PLANÓW MIEJSKOWYCH

**GRANICE OBSZARÓW WYMAGAJĄCYCH SPORZĄDZENIA MIEJSKOWEGO PLANU ZAGOSPODAROWANIA PRZESTRZENNEGO**

- OBZARY OBIĘTE MIEJSKOWYM PLANEM SZCZEGÓLNYM SPORZĄDZONYM PRZED 31.01.1995 ROKIEM
- OBZARY OBIĘTE MIEJSKOWYM PLANEM SPORZĄDZONYM PO 31.12.1994 ROKU
- OBZARY OBIĘTE SPORZĄDZANYMI ODRĘCZNYMI PROJEKTAMI PLANÓW MIEJSKOWYCH

**OBZARY OBIĘTE MIEJSKOWYM PLANEM SZCZEGÓLNYM SPORZĄDZONYM PRZED 31.01.1995 ROKIEM**

**OBZARY OBIĘTE MIEJSKOWYM PLANEM SPORZĄDZONYM PO 31.12.1994 ROKU**

**OBZARY OBIĘTE SPORZĄDZANYMI ODRĘCZNYMI PROJEKTAMI PLANÓW MIEJSKOWYCH**

**GRANICE OBSZARÓW WYMAGAJĄCYCH SPORZĄDZENIA MIEJSKOWEGO PLANU ZAGOSPODAROWANIA PRZESTRZENNEGO**

- OBZARY OBIĘTE MIEJSKOWYM PLANEM SZCZEGÓLNYM SPORZĄDZONYM PRZED 31.01.1995 ROKIEM
- OBZARY OBIĘTE MIEJSKOWYM PLANEM SPORZĄDZONYM PO 31.12.1994 ROKU
- OBZARY OBIĘTE SPORZĄDZANYMI ODRĘCZNYMI PROJEKTAMI PLANÓW MIEJSKOWYCH

**OBZARY OBIĘTE MIEJSKOWYM PLANEM SZCZEGÓLNYM SPORZĄDZONYM PRZED 31.01.1995 ROKIEM**

**OBZARY OBIĘTE MIEJSKOWYM PLANEM SPORZĄDZONYM PO 31.12.1994 ROKU**

**OBZARY OBIĘTE SPORZĄDZANYMI ODRĘCZNYMI PROJEKTAMI PLANÓW MIEJSKOWYCH**

**GRANICE OBSZARÓW WYMAGAJĄCYCH SPORZĄDZENIA MIEJSKOWEGO PLANU ZAGOSPODAROWANIA PRZESTRZENNEGO**

- OBZARY OBIĘTE MIEJSKOWYM PLANEM SZCZEGÓLNYM SPORZĄDZONYM PRZED 31.01.1995 ROKIEM
- OBZARY OBIĘTE MIEJSKOWYM PLANEM SPORZĄDZONYM PO 31.12.1994 ROKU
- OBZARY OBIĘTE SPORZĄDZANYMI ODRĘCZNYMI PROJEKTAMI PLANÓW MIEJSKOWYCH

**OBZARY OBIĘTE MIEJSKOWYM PLANEM SZCZEGÓLNYM SPORZĄDZONYM PRZED 31.01.1995 ROKIEM**

**OBZARY OBIĘTE MIEJSKOWYM PLANEM SPORZĄDZONYM PO 31.12.1994 ROKU**

**OBZARY OBIĘTE SPORZĄDZANYMI ODRĘCZNYMI PROJEKTAMI PLANÓW MIEJSKOWYCH**

**GRANICE OBSZARÓW WYMAGAJĄCYCH SPORZĄDZENIA MIEJSKOWEGO PLANU ZAGOSPODAROWANIA PRZESTRZENNEGO**

- OBZARY OBIĘTE MIEJSKOWYM PLANEM SZCZEGÓLNYM SPORZĄDZONYM PRZED 31.01.1995 ROKIEM
- OBZARY OBIĘTE MIEJSKOWYM PLANEM SPORZĄDZONYM PO 31.12.1994 ROKU
- OBZARY OBIĘTE SPORZĄDZANYMI ODRĘCZNYMI PROJEKTAMI PLANÓW MIEJSKOWYCH

**OBZARY OBIĘTE MIEJSKOWYM PLANEM SZCZEGÓLNYM SPORZĄDZONYM PRZED 31.01.1995 ROKIEM**

**OBZARY OBIĘTE MIEJSKOWYM PLANEM SPORZĄDZONYM PO 31.12.1994 ROKU**

**OBZARY OBIĘTE SPORZĄDZANYMI ODRĘCZNYMI PROJEKTAMI PLANÓW MIEJSKOWYCH**

**GRANICE OBSZARÓW WYMAGAJĄCYCH SPORZĄDZENIA MIEJSKOWEGO PLANU ZAGOSPODAROWANIA PRZESTRZENNEGO**

- OBZARY OBIĘTE MIEJSKOWYM PLANEM SZCZEGÓLNYM SPORZĄDZONYM PRZED 31.01.1995 ROKIEM
- OBZARY OBIĘTE MIEJSKOWYM PLANEM SPORZĄDZONYM PO 31.12.1994 ROKU
- OBZARY OBIĘTE SPORZĄDZANYMI ODRĘCZNYMI PROJEKTAMI PLANÓW MIEJSKOWYCH

DOM - PRACOWNIA URBANISTYCZNA, PHU  
ul. Białkowa 22, 58-580 Jelenia Góra

ZMIANA STUDIUM UWARUNKOWAŃ I KIERUNKÓW  
ZAGOSPODAROWANIA PRZESTRZENNEGO

KIERUNKI ZAGOSPODAROWANIA PRZESTRZENNEGO

AUTORZY:  
mgr inż. arch. Anna Podgórska - Michał  
mgr inż. Andrzej Kurpiński

SKALA  
1 : 10 000