

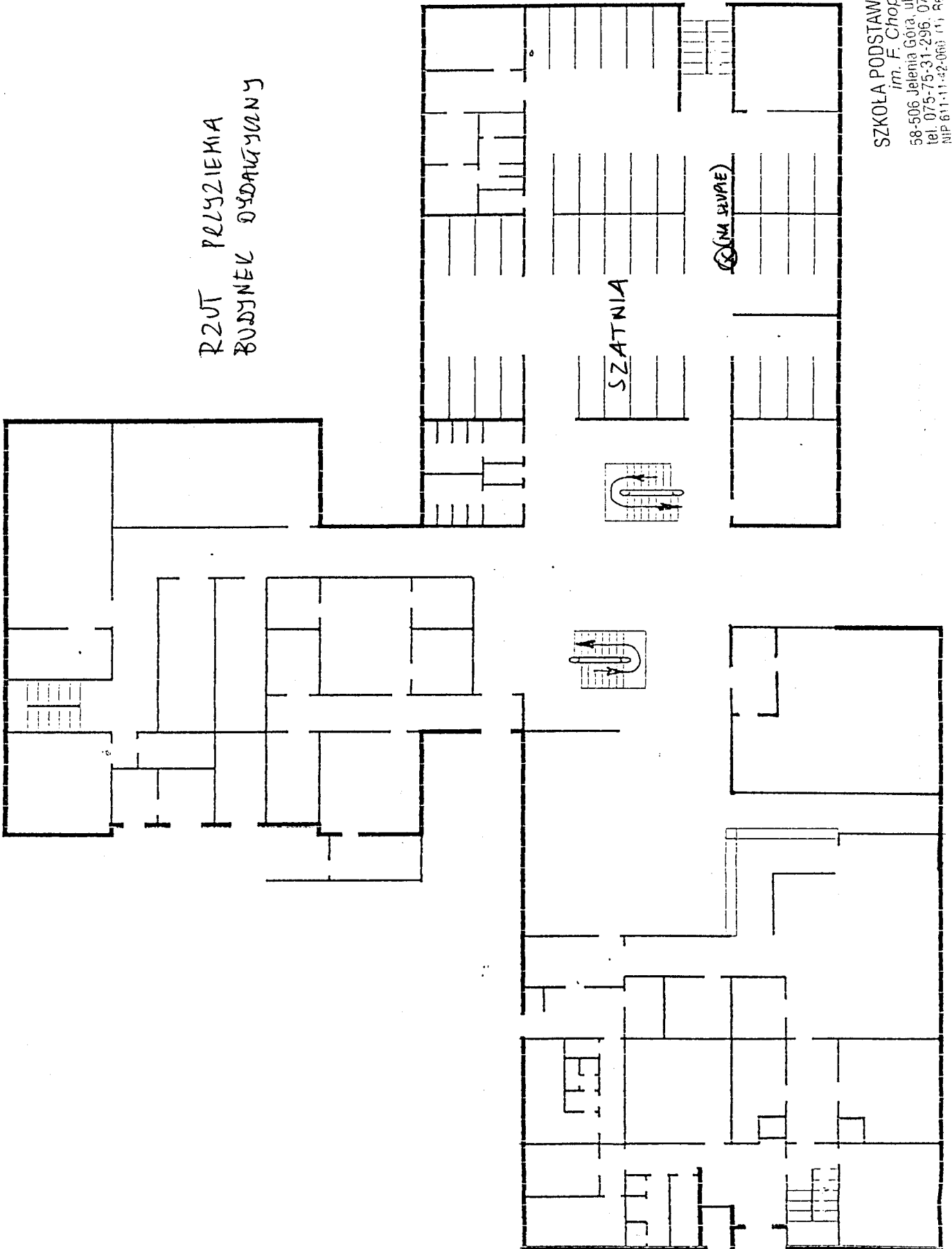
PROJEKT SZKOLNEJ SIECI MONITORINGU



LEGENDA:

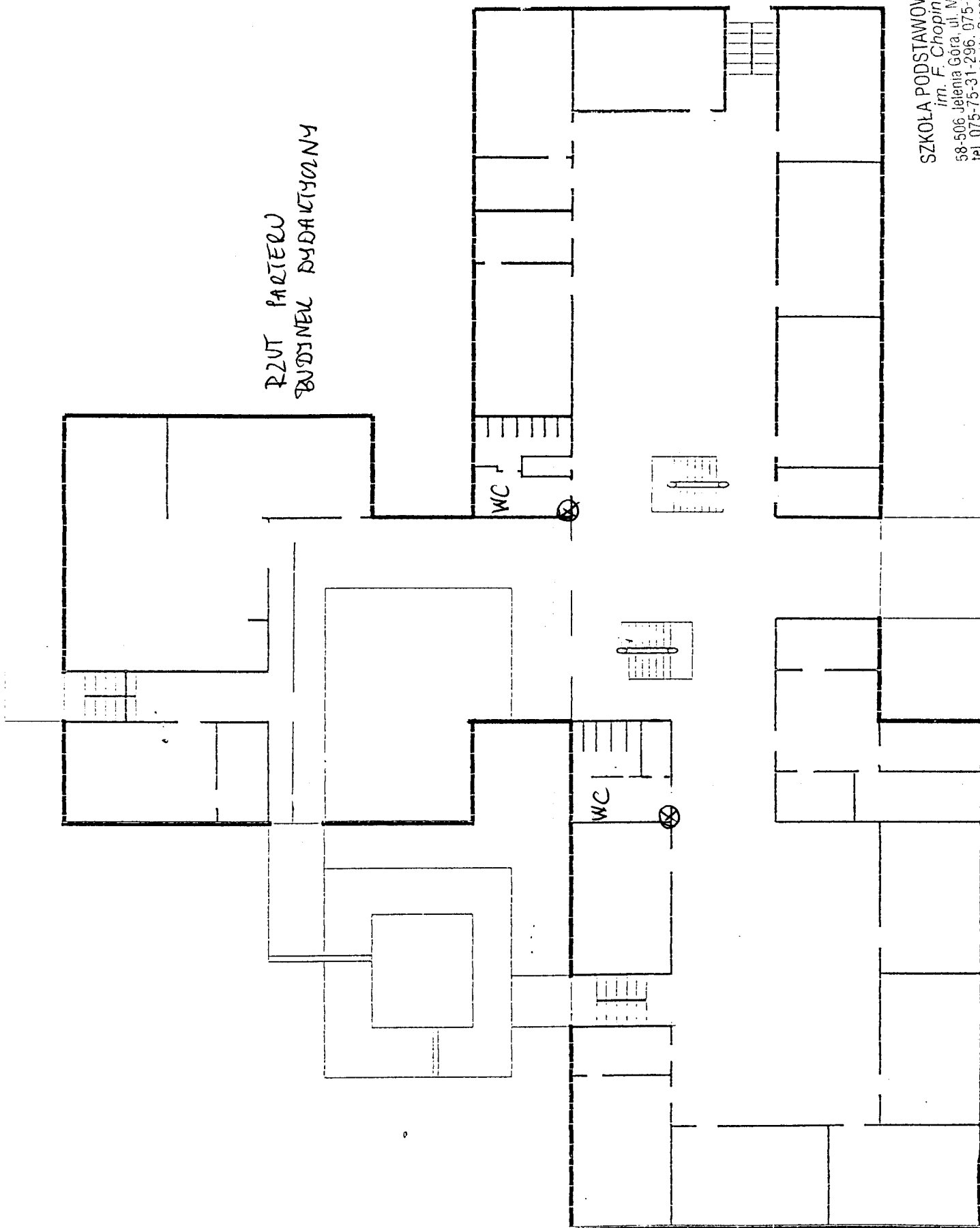
- - CENTRALA MONITORINGU WIZYJNEGO Z MONITOREM
- - KAMERY ZAMONTOWANE W 2007 ROKU
- - KAMERY ZAMONTOWANE W 2008 ROKU
- - KAMERY DO ZAMONTOWANIA W 2009 ROKU – WEWNĘTRZNE
- ▲ - KAMERY DO ZAMONTOWANIA W 2009 ROKU – ZEWNĘTRZNE SZEROKOPASMOWE NA BOISKA SPORTOWE

RZUT PRZYŻEKNIA
BUDYNEK DYDAKTYCZNY



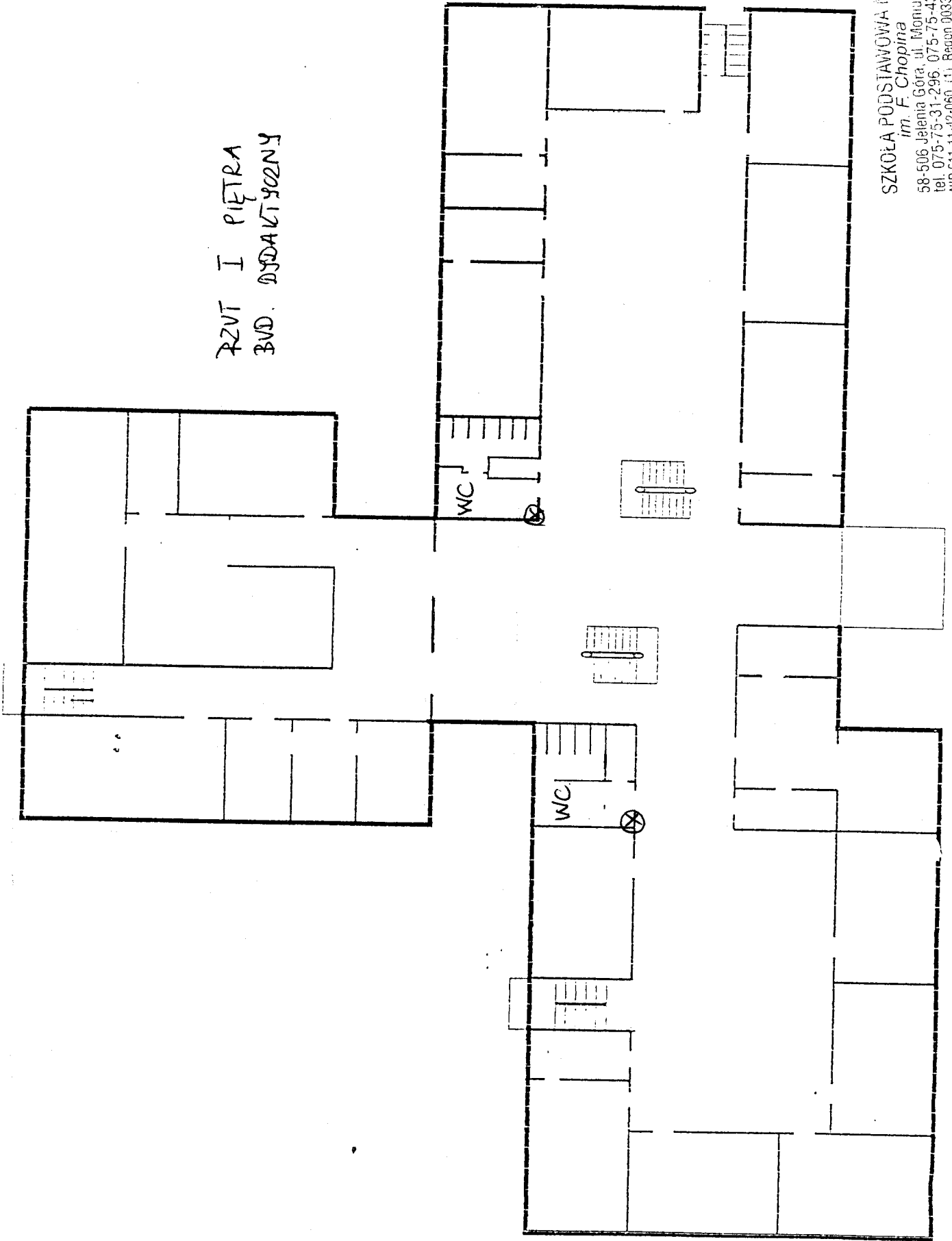
SZKOŁA PODSTAWOWA Nr 11
im. F. Chopina
58-506 Jelenia Góra, ul. Moniuszki 9
tel. 075-75-31-296, 075-75-43-588
NIP 611-11-42-068 (1) Regon 141391119

RZUT PIZTERU
BUDYNKU DYDAKTYCZNY

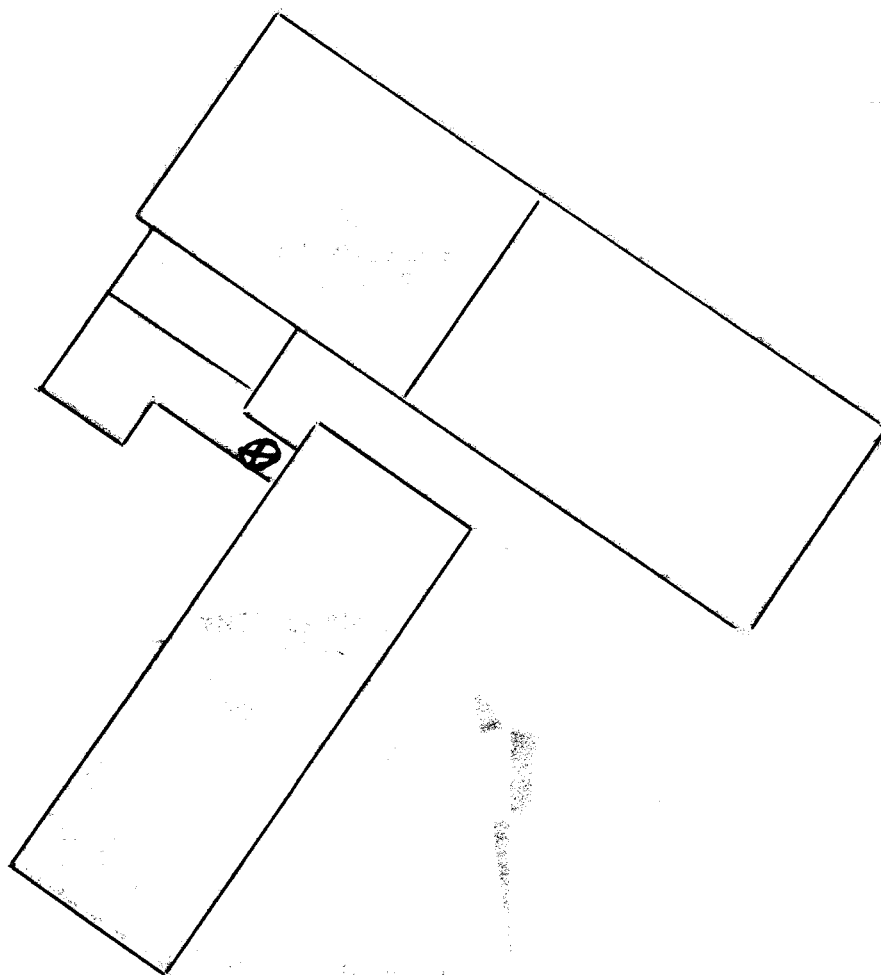


SZKOŁA PODSTAWOWA Nr 11
irn. F. Chopina
58-506 Jelenia Góra, ul. Moniuszki 9
tel. 075-75-31-296, 075-75-43-588
NIP 611-11-42-060 (1) Regon 003301110

RZUT I PIĘTRA
BUD. DYDAKTYCZNY

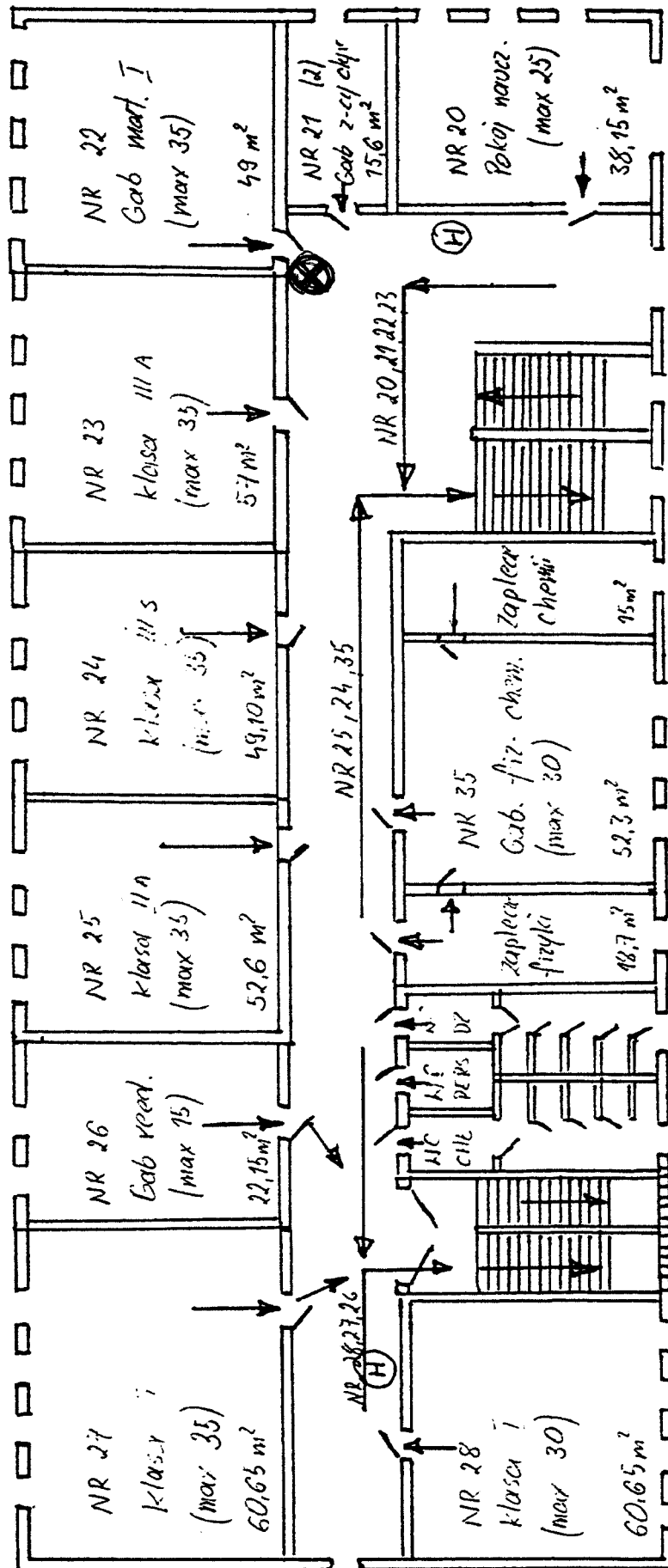


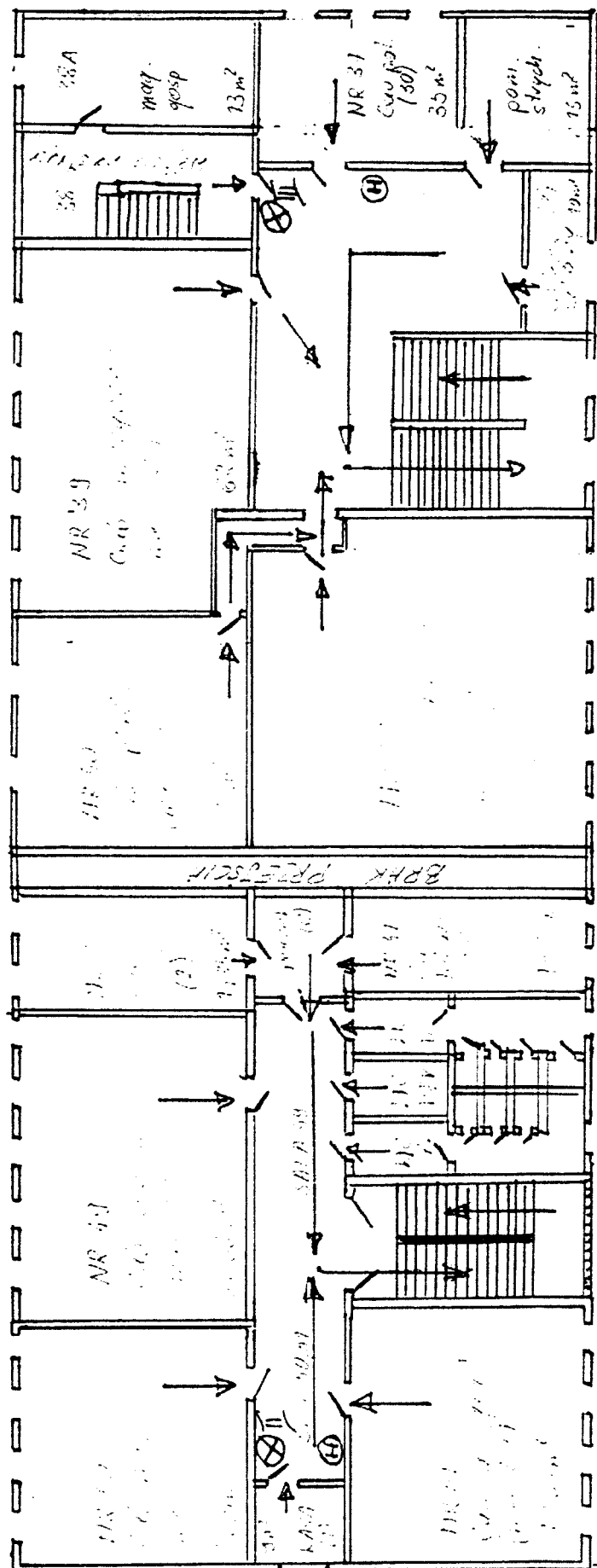
SZKOŁA PODSTAWOWA Nr 11
im. F. Chopina
58-506 Jelenia Góra, ul. Moniuszki 9
tel. 075-75-31-296, 075-75-43-588
NIP 611-11-42-060 (1), Regon 903301110



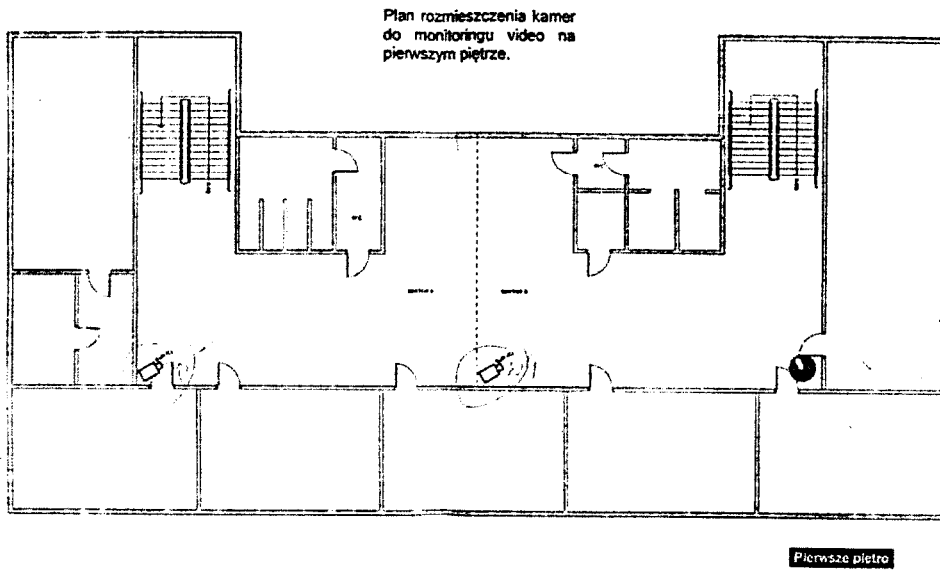
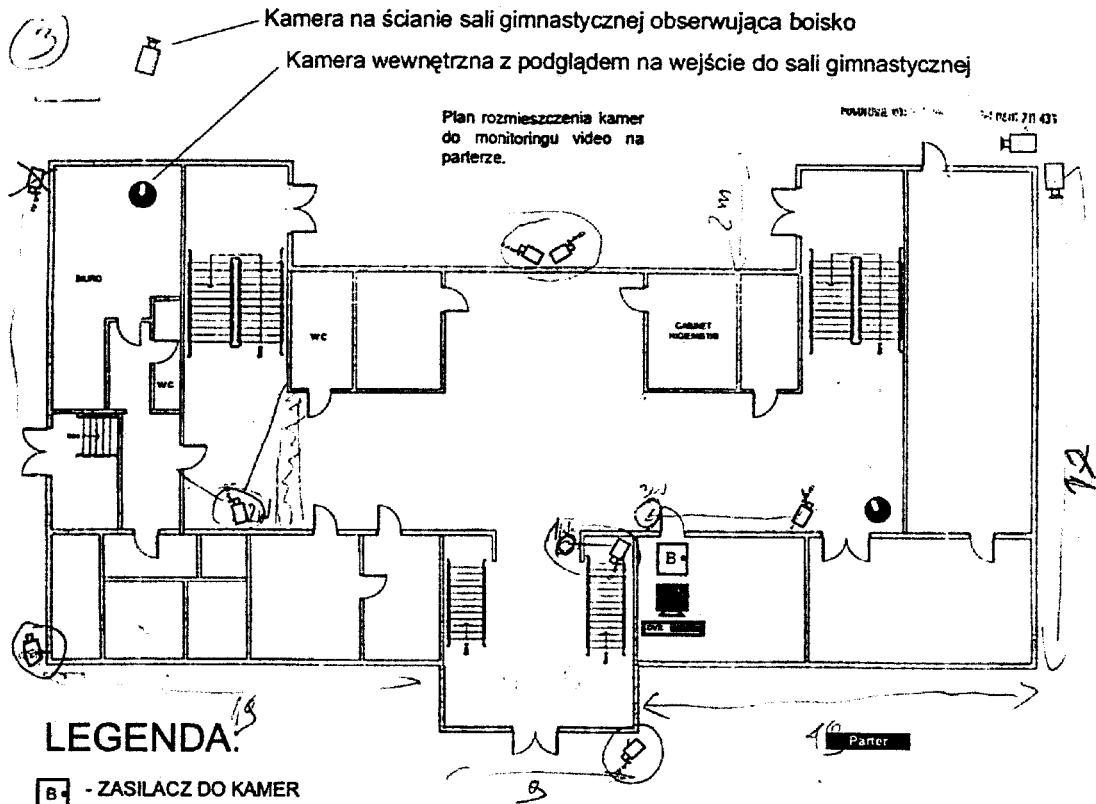
SZKOŁA PODSTAWOWA NR 15 W JELENIEJ GÓRZE
SCHEMAT PRZYZIEMIA

SZKOŁA PODSTAWOWA NR 15 W JELENIĘJ GÓRZE
SCHEMAT I PIĘTRA

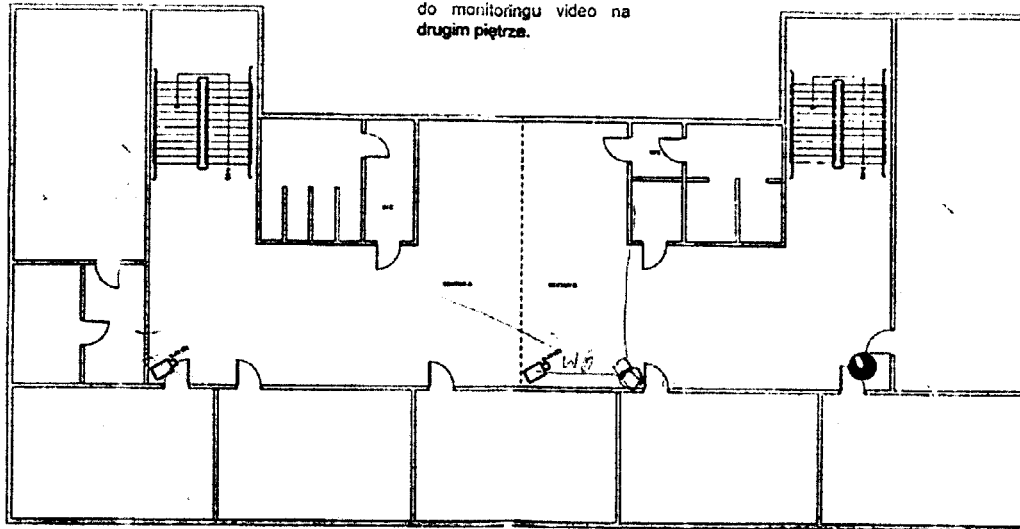




SZKOŁA PODSTAWOWA NR 15 W JELENIEJ GÓRZE
SCHEMAT II PIĘTRA








Plan rozmieszczenia kamer
do monitoringu video na
drugim piętrze.

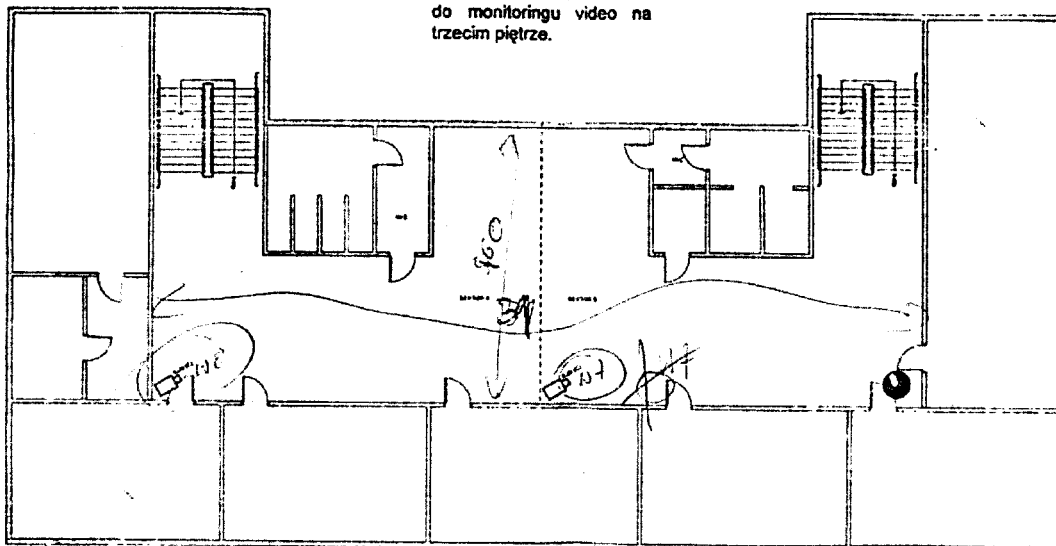


Drugie piętro

LEGENDA:

-  - ZASILACZ DO KAMER
-  - MONITOR LCD
-  - KAMERA ZEWNĘTRZNA W OBUDOWIE
-  - KAMERA WEWNĘTRZNA KOPULKOWA
-  - REJESTRATOR CYFROWY DVR

Plan rozmieszczenia kamer
do monitoringu video na
trzecim piętrze.



Trzecie piętro

PLANOWANE KAMERY ZEWN.

- 1 - WEJSCIE DO SIKOWNI
- 2 - WEJSCIE DO ZAPLECZA TECHN.
- 3 - MONITORING PARKINGU

→ kierunek obserwacji

Rysunek Nr 11

Gimnazjum Nr 3
ul. Grunwaldzka 64a

GIMNAZJUM Nr 3
ul. Grunwaldzka 64A
58-506 JELENIA GÓRA
tel./fax 75 236 92

BOLESY SZAFNI WF

SIKOWNIA

S. GIMNASTYCZ.

WEJSCIE
DO ZAPLECZA TECHN.

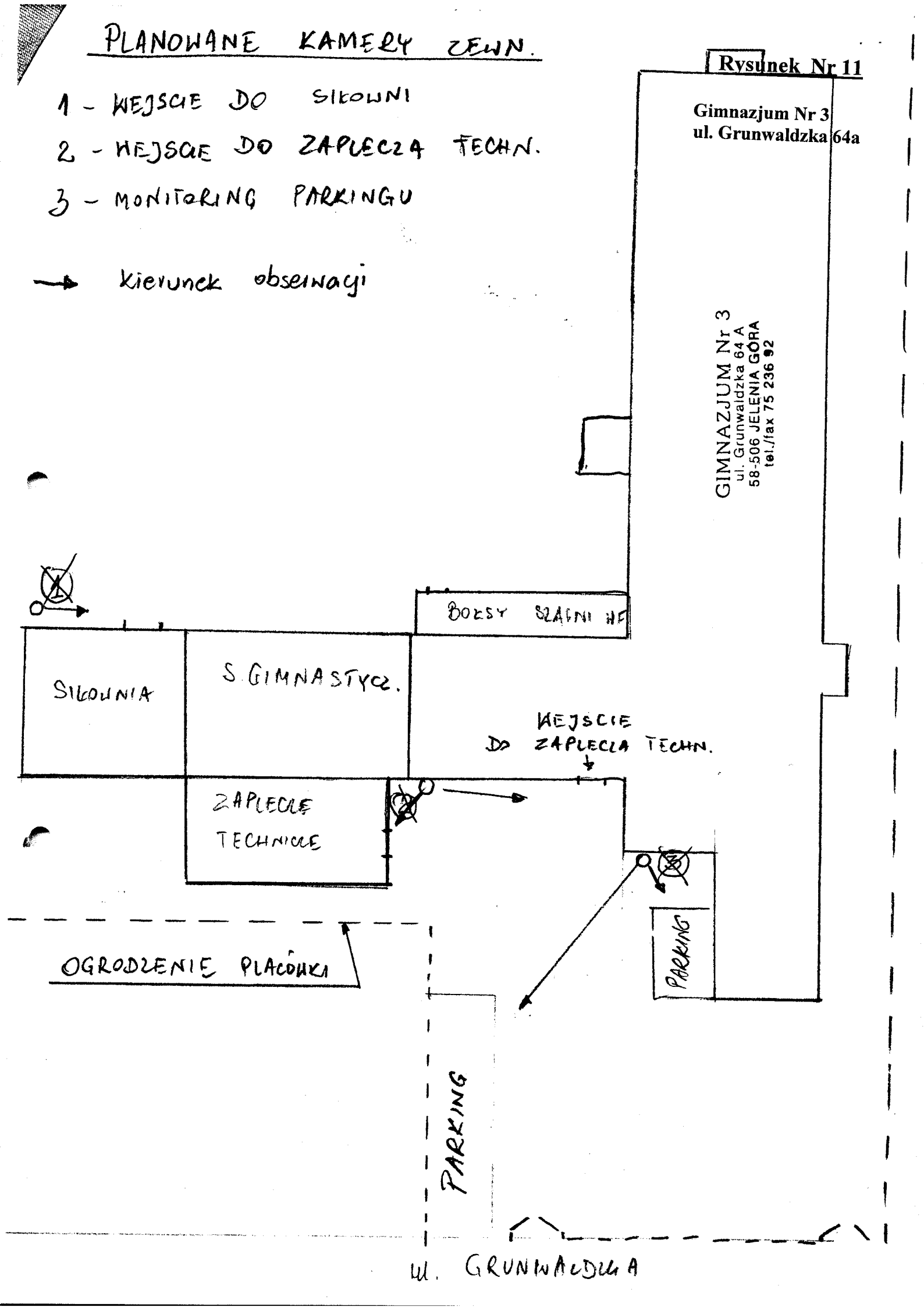
ZAPLECZE
TECHNICZNE

OGRODZENIE PLACÓWKI

PARKING

PARKING

UL. GRUNWALDZKA

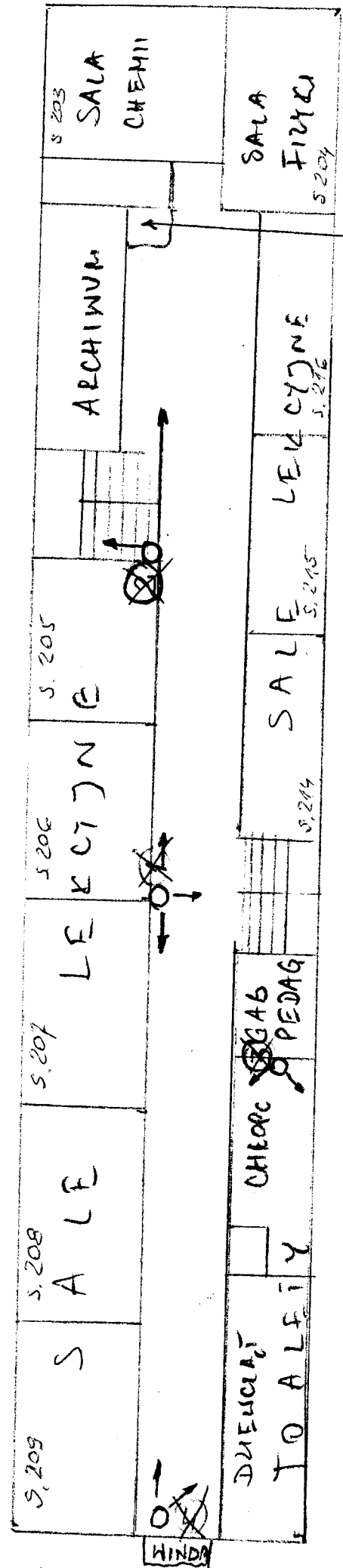


RZUT II PIĘTRA

Rysunek Nr 12

Gimnazjum Nr 3
ul. Granatowa 64a

- 1 - klatka schodowa
- 2) - wejście na dach
- 3) - umywalnia toalety chłopców II P
- 4) - KORYTARZ - WEJSCIE DO WINDY, TOAL. DZIEWCZĄT



WEJSCIE NA DACH

PLANOWANE :

- 1. KAMERA NA KL. SCH.
- 2. KAMERA NA KL. SCHOD I WEJSCIE NA DACH
- 3. UMYWALNIA TOALETY CHŁOPCOW II P
- 4. KORYTARZ II P

↑ - KIERUNEK PATROZENIA KAMERY