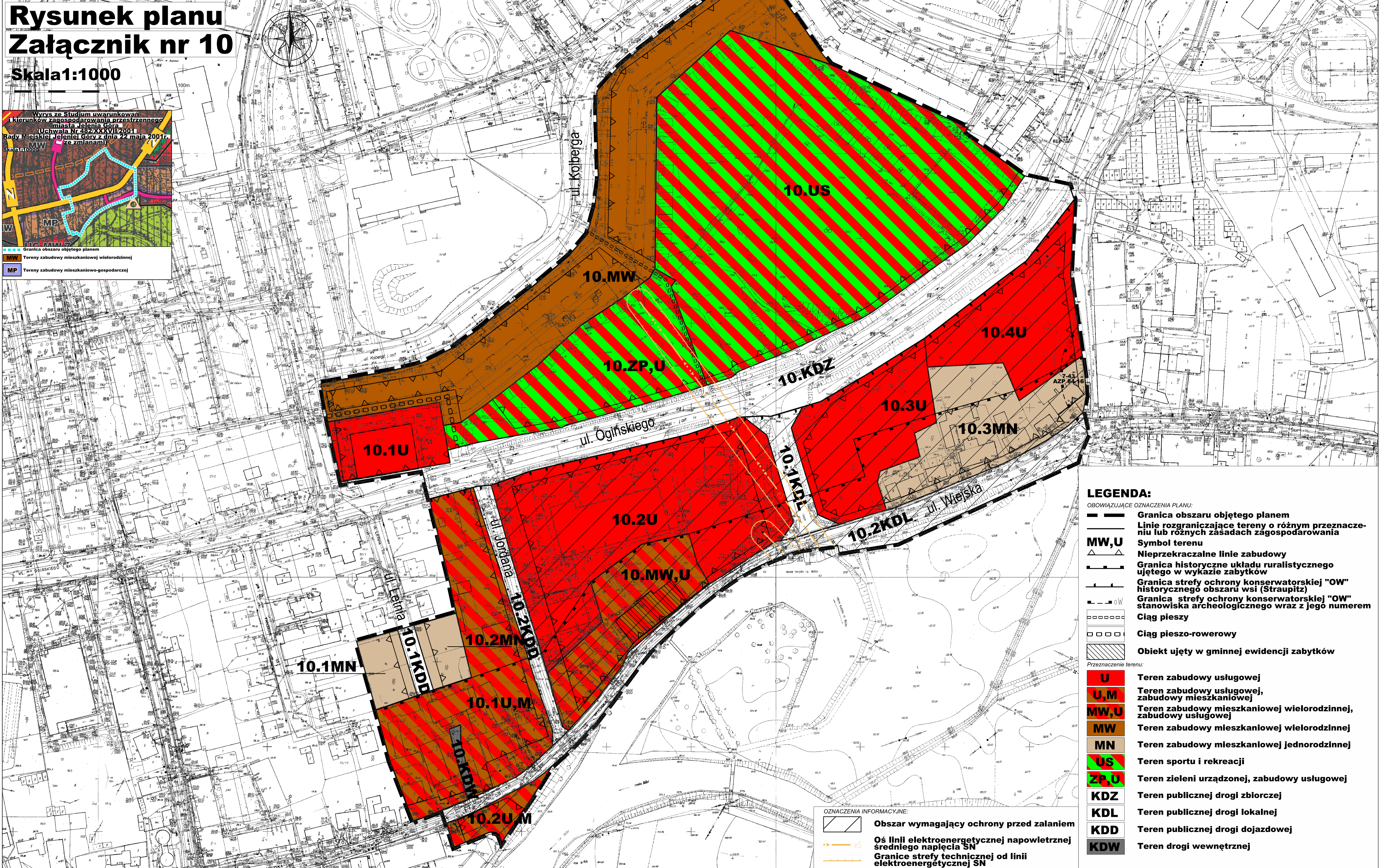
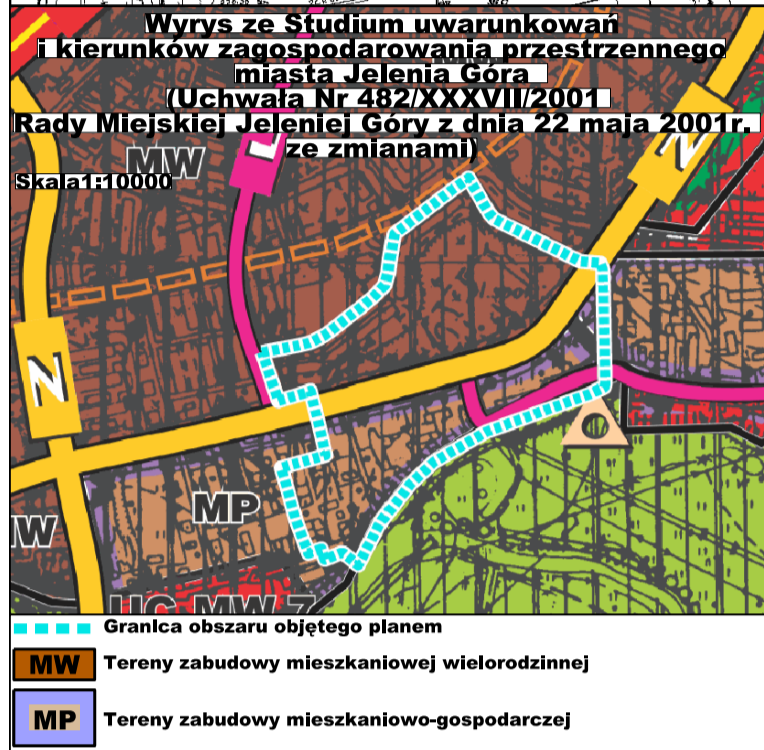


MIEJSCOWY PLAN ZAGOSPODAROWANIA PRZESTRZENNEGO DLA TERENÓW POŁOŻONYCH PRZY ULICY GRUNWALDZKIEJ I NA OSIEDLU ZABOBRZE W JELENIEJ GÓRZE

Rysunek planu Załącznik nr 10

Skala 1:1000



LEGENDA:
OBOWIĄZUJĄCE OZNACZENIA PLANU:

	Granica obszaru objętego planem
	Linie rozgraniczające tereny o różnym przeznaczeniu lub różnych zasadach zagospodarowania
	Symbol terenu
	Nieprzekraczalne linie zabudowy
	Granica historyczne układu ruralistycznego ujętego w wykazie zabytków
	Granica strefy ochrony konserwatorskiej "OW" historycznego obszaru wsi (Straupitz)
	Granica strefy ochrony konserwatorskiej "OW" stanowiska archeologicznego wraz z jego numerem
	Ciąg pieszy
	Ciąg pieszo-rowerowy
	Obiekt ujęty w gminnej ewidencji zabytków

Przeznaczenie terenu:

	Terren zabudowy usługowej
	Terren zabudowy usługowej, zabudowy mieszkaniowej
	Terren zabudowy mieszkaniowej wielorodzinnej, zabudowy usługowej
	Terren zabudowy mieszkaniowej wielorodzinnej
	Terren zabudowy mieszkaniowej jednorodzinnej
	Terren sportu i rekreacji
	Terren zieleni urządzonej, zabudowy usługowej
	Terren publicznej drogi zbiorczej
	Terren publicznej drogi lokalnej
	Terren publicznej drogi dojazdowej
	Terren drogi wewnętrznej

OZNACZENIA INFORMACYJNE:

	Obszar wymagający ochrony przed zalaniem
	Oś linii elektroenergetycznej napowietrznej średniego napięcia SN
	Granice strefy technicznej od linii elektroenergetycznej SN