

UCHWAŁA NR 384.XXXVIII.2013
RADY MIEJSKIEJ JELENIEJ GÓRY

z dnia 28 maja 2013 r.

w sprawie przystąpienia do sporządzenia miejscowego planu zagospodarowania przestrzennego dla terenu w rejonie ulic: Jana Pawła II - Jana Sobieskiego - Poznańska - Obrońców Pokoju w Jeleniej Górze

Na podstawie art. 14 ust. 1 ustawy z dnia 27 marca 2003 r. o planowaniu i zagospodarowaniu przestrzennym (tekst jednolity: Dz. U. z 2012 r., poz. 647, ze zm.) oraz art. 18 ust. 2 pkt 15 ustawy z dnia 8 marca 1990 r. o samorządzie gminnym (tekst jednolity: Dz. U. z 2001 r., Nr 142, poz. 1591, ze zm.) uchwala się, co następuje:

§ 1. Przystępuje się do sporządzenia miejscowego planu zagospodarowania przestrzennego dla terenu w rejonie ulic: Jana Pawła II – Jana Sobieskiego – Poznańska – Obrońców Pokoju w Jeleniej Górze.

§ 2. Granice obszaru objętego planem przedstawia mapa stanowiąca załącznik do niniejszej uchwały.

§ 3. Wykonanie niniejszej uchwały powierza się Prezydentowi Miasta Jeleniej Góry, zobowiązując do przeprowadzenia czynności określonych w art. 17 ustawy z dnia 27 marca 2003 r. o planowaniu i zagospodarowaniu przestrzennym.

§ 4. Uchwała wchodzi w życie z dniem podjęcia i podlega ogłoszeniu na tablicach ogłoszeń Urzędu Miasta w Jeleniej Górze.

Przewodniczący Rady
Miejskiej

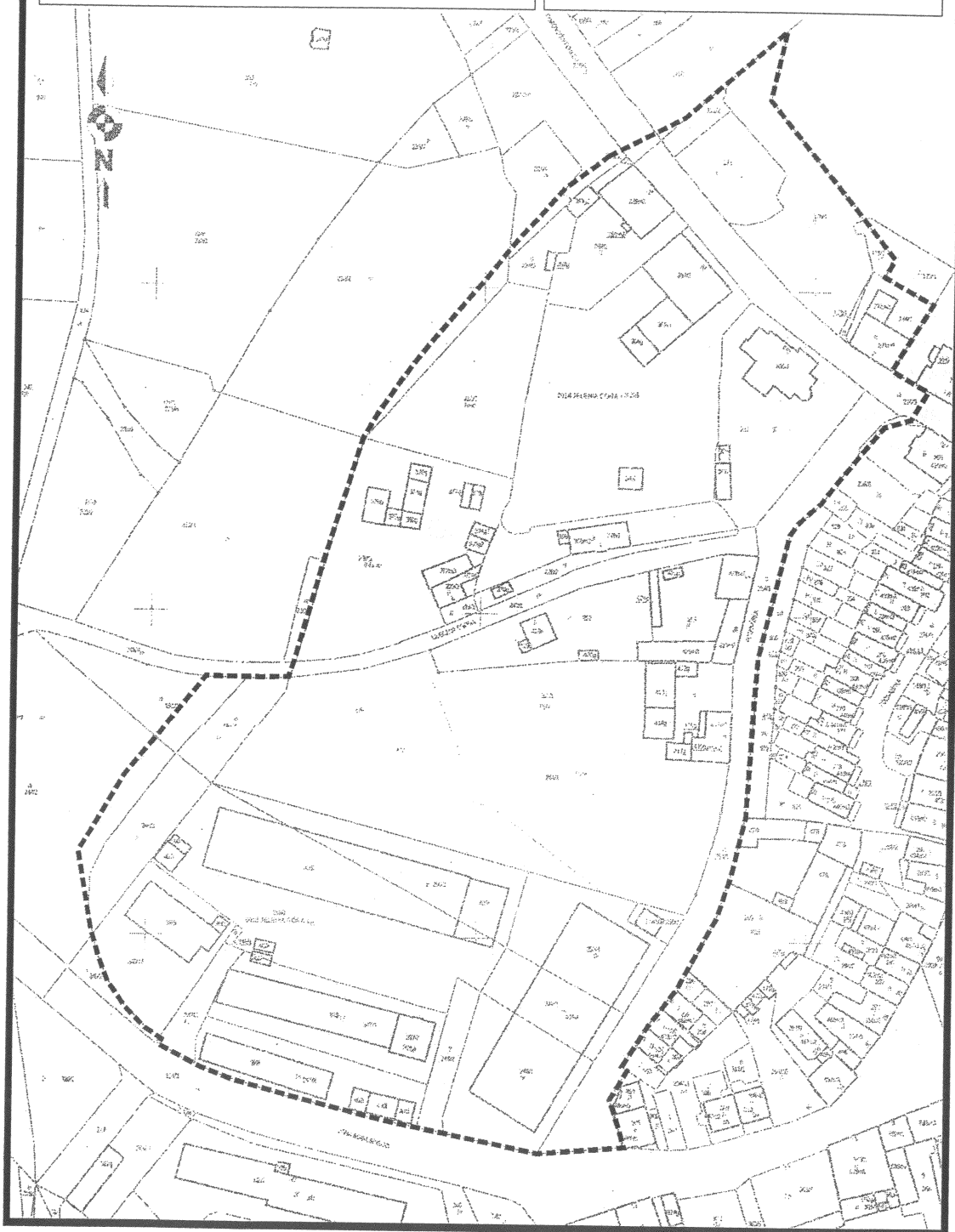


Leszek Wrotniewski

ZAŁĄCZNIK DO UCHWAŁY nr 384.XXXVIII.2013
Rady Miejskiej Jeleniej Góry
z dnia 28 maja 2013 r.

LEGENDA:

■ ■ ■ ■ ■ Granice obszaru objętego projektem planu



PRZEWODNICZĄCY
RADY MIEJSKIEJ
Leszek Wrotniewski
Leszek Wrotniewski

Uzasadnienie Prezydenta Miasta

Opracowanie przedmiotowego miejscowego planu zagospodarowania przestrzennego wynika z nowych potrzeb związanych z rozwojem centralnej części miasta Jelenia Góra, która zgodnie ze *Studium uwarunkowań i kierunków zagospodarowania przestrzennego Miasta Jeleniej Góry* powinna być sukcesywnie przekształcana w kierunku stworzenia obszaru miejskiego o charakterze prestiżowym i wysokich walorach estetycznych.

Północna granica ww. planu miejscowego przebiega w rejonie ulicy Obrońców Pokoju. Granicę południową wyznaczono wzdłuż ulicy Jana Sobieskiego. Granica wschodnia przebiega wzdłuż ulicy Poznańskiej, a granica zachodnia wzdłuż Al. Jana Pawła II.

Obszarem opracowania objęto tereny położone w granicach obowiązującego *miejscowego planu zagospodarowania przestrzennego rejonu Śródmieścia – część zachodnia w Jeleniej Górze* (Uchwała Nr 45/IX/2007 Rady Miejskiej Jeleniej Góry z dnia 17 kwietnia 2007 r., opublikowana w Dzienniku Urzędowym Województwa Dolnośląskiego z dnia 18 czerwca 2007 r., Nr 147, poz. 1873).

Planem objęto m.in. działki, w stosunku do których złożono wnioski o zmianę obowiązujących ustaleń w ww. planie miejscowym. Przedmiotowy wniosek został rozpatrzony pozytywnie w 2012 r.

W związku z powyższym celowe jest podjęcie niniejszej uchwały, a następnie przeprowadzenie procedury ustawowej prowadzącej do uchwalenia ww. planu.

Z up. PREZYDENTA MIASTA

Jelenia Góra

Hubert Prany

(Podpis Prezydenta Miasta)
Zastępca Prezydenta Miasta

POWIERZCZYNIA:

46634.11²

41719