

z dnia 28 maja 2013 r.

w sprawie przystąpienia do sporządzenia miejscowego planu zagospodarowania przestrzennego dla terenu sąsiadującego z gminą Stara Kamienica, położonego w rejonie ulicy Dolnośląskiej w Jeleniej Górze

Na podstawie art. 14 ust. 1 ustawy z dnia 27 marca 2003 r. o planowaniu i zagospodarowaniu przestrzennym (tekst jednolity: Dz. U. z 2012 r., poz. 647, ze zm.) oraz art. 18 ust. 2 pkt 15 ustawy z dnia 8 marca 1990 r. o samorządzie gminnym (tekst jednolity: Dz. U. z 2001 r., Nr 142, poz. 1591, ze zm.) uchwała się, co następuje:

§ 1. Przystępuje się do sporządzenia miejscowego planu zagospodarowania przestrzennego dla terenu sąsiadującego z gminą Stara Kamienica, położonego w rejonie ulicy Dolnośląskiej w Jeleniej Górze.

§ 2. Granice obszaru objętego planem przedstawia mapa stanowiąca załącznik do niniejszej uchwały.

§ 3. Wykonanie niniejszej uchwały powierza się Prezydentowi Miasta Jeleniej Góry, zobowiązując do przeprowadzenia czynności określonych w art. 17 ustawy z dnia 27 marca 2003 r. o planowaniu i zagospodarowaniu przestrzennym.

§ 4. Uchwała wchodzi w życie z dniem podjęcia i podlega ogłoszeniu na tablicach ogłoszeń Urzędu Miasta w Jeleniej Górze.

Przewodniczący Rady
Miejskiej


Leszek Wrońtewski

ZAŁĄCZNIK DO UCHWAŁY nr 387.XXXVIII.2013
Rady Miejskiej Jeleniej Góry
z dnia 28 maja 2013 r.

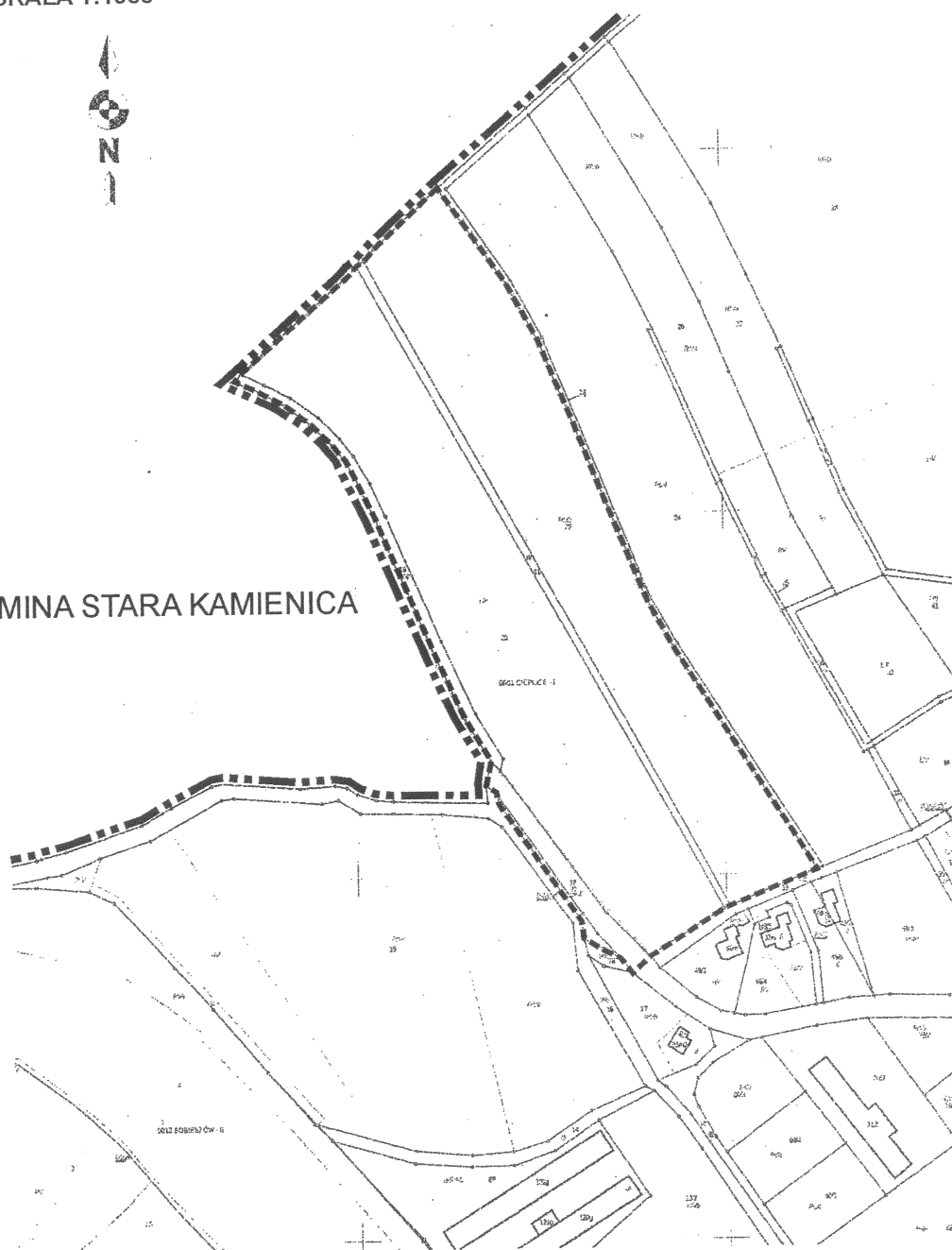
LEGENDA:

- Granica obszaru objętego projektem planu
- Granica miasta Jelenia Góra

SKALA 1:1000



GMINA STARA KAMIENICA



PRZEWODNICZĄCY
RADY MIEJSKIEJ
Leszek Wrotniewski
Leszek Wrotniewski

Uzasadnienie Prezydenta Miasta

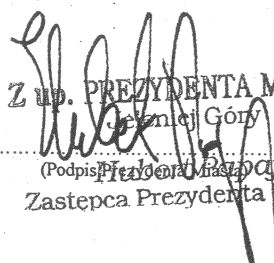
Granica terenu objętego uchwałą wynika m.in. z granicy terenu objętego zmianą studium uchwaloną Uchwałą Nr 325.XXXIII.2012 Rady Miejskiej Jeleniej Góry z dnia 18 grudnia 2012 r., dla wyznaczonego obszaru przylegającego do granicy miasta z gminą Stara Kamienica wzdłuż drogi do Wojcieszyc.

Przystąpienie do sporządzenia miejscowego planu zagospodarowania przestrzennego dla terenu sąsiadującego z gminą Stara Kamienica, położonego w rejonie ulicy Dolnośląskiej w Jeleniej Górze następuje po wprowadzeniu zmian w studium uwarunkowań i kierunków zagospodarowania przestrzennego miasta Jelenia Góra. W ww. studium w granicach objętych projektem uchwały znajdują się tereny m.in. pod zabudowę mieszkaniową jednorodziną lub niską wielorodziną.

Obszarem opracowania objęto tereny położone w granicach obowiązującego miejscowego planu zagospodarowania przestrzennego dla rejonu Trasy Czeskiej – Lubańskiej w Jeleniej Górze (Uchwała Nr 161/XXIV/2008 Rady Miejskiej Jeleniej Góry z dnia 26 lutego 2008 r., opublikowana w Dzienniku Urzędowym Województwa Dolnośląskiego z dnia 29 kwietnia 2008 r., Nr 121, poz. 1420).

Teren objęty uchwałą jest kontynuacją istniejącej oraz projektowanej zabudowy mieszkaniowej powstającej przy ulicy Dolnośląskiej w Jeleniej Górze. Sporządzenie planu dla terenu sąsiadującego z gminą Stara Kamienica, położonego w rejonie ulicy Dolnośląskiej w Jeleniej Górze umożliwi powstanie nowej jednostki mieszkaniowej o atrakcyjnym położeniu.

W związku z powyższymi celowe jest podjęcie niniejszej uchwały, a następnie przeprowadzenie procedury ustawowej prowadzącej do uchwalenia ww. planu.

Z up. PREZYDENTA MIASTA
Jeleniej Góry

(Podpis Prezydenta Miasta)
Zastępca Prezydenta Miasta