

UCHWAŁA NR 374.XXXVII.2013
RADY MIEJSKIEJ JELENIEJ GÓRY

z dnia 23 kwietnia 2013 r.

**w sprawie przystąpienia do sporządzenia miejscowego planu zagospodarowania przestrzennego dla
wybranych terenów położonych w dzielnicy Cieplice w Jeleniej Górze**

Na podstawie art. 14 ust. 1 ustawy z dnia 27 marca 2003 r. o planowaniu i zagospodarowaniu przestrzennym (tekst jednolity: Dz. U. z 2012 r., poz. 647, ze zm.) oraz art. 18 ust. 2 pkt 15 ustawy z dnia 8 marca 1990 r. o samorządzie gminnym (tekst jednolity: Dz. U. z 2001 r., Nr 142, poz. 1591, ze zm.) uchwała się, co następuje:

§ 1. Przystępuje się do sporządzenia miejscowego planu zagospodarowania przestrzennego dla wybranych terenów położonych w dzielnicy Cieplice w Jeleniej Górze.

§ 2. Granice obszaru objętego planem przedstawiają mapy stanowiące załączniki nr 1, 2 i 3 do niniejszej uchwały.

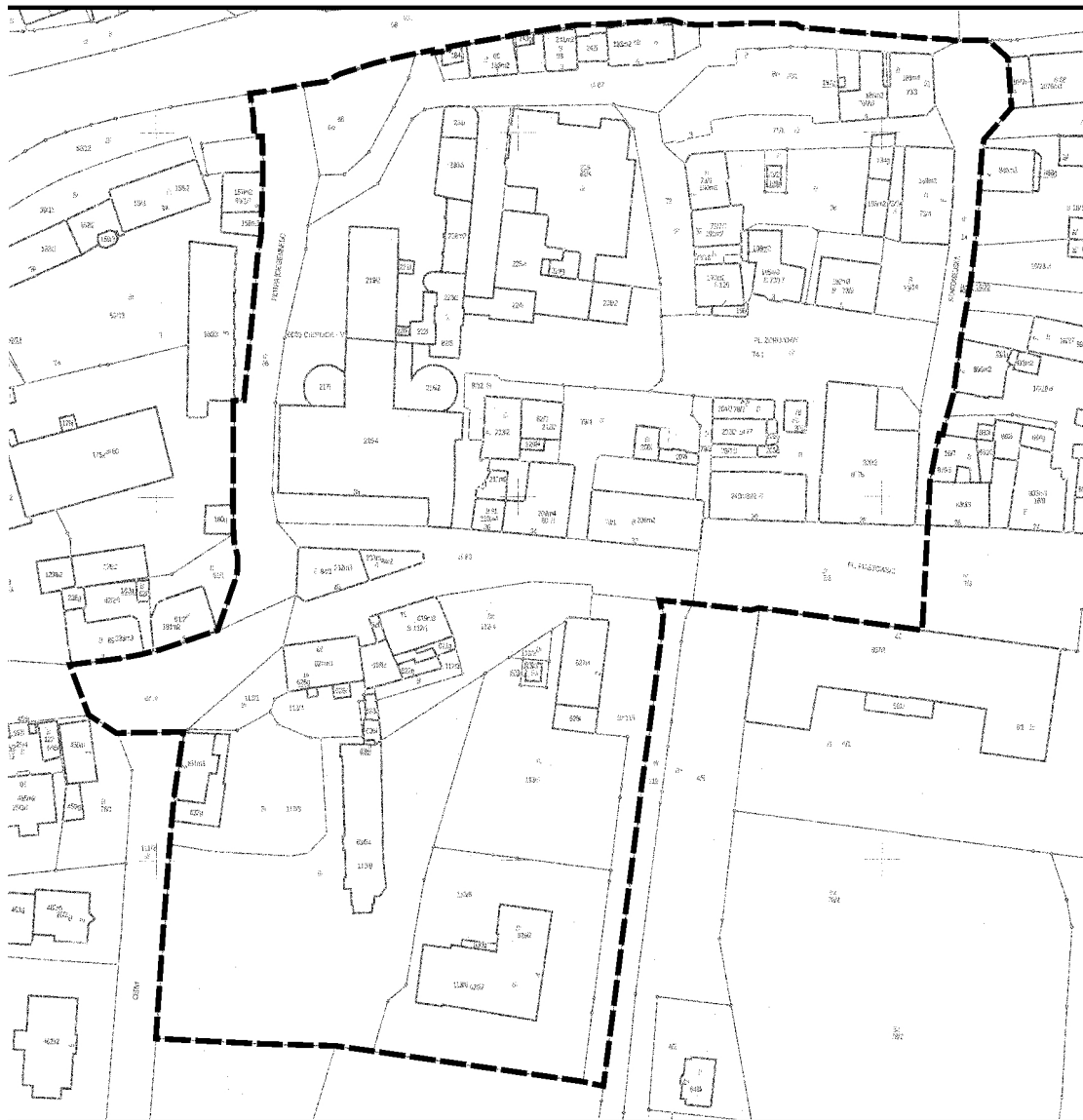
§ 3. Wykonanie niniejszej uchwały powierza się Prezydentowi Miasta Jeleniej Góry, zobowiązując do przeprowadzenia czynności określonych w art. 17 ustawy z dnia 27 marca 2003 r. o planowaniu i zagospodarowaniu przestrzennym.

§ 4. Uchwała wchodzi w życie z dniem podjęcia i podlega ogłoszeniu na tablicach ogłoszeń Urzędu Miasta w Jeleniej Górze.

Przewodniczący Rady
Miejskiej

Leszek Wrotniewski

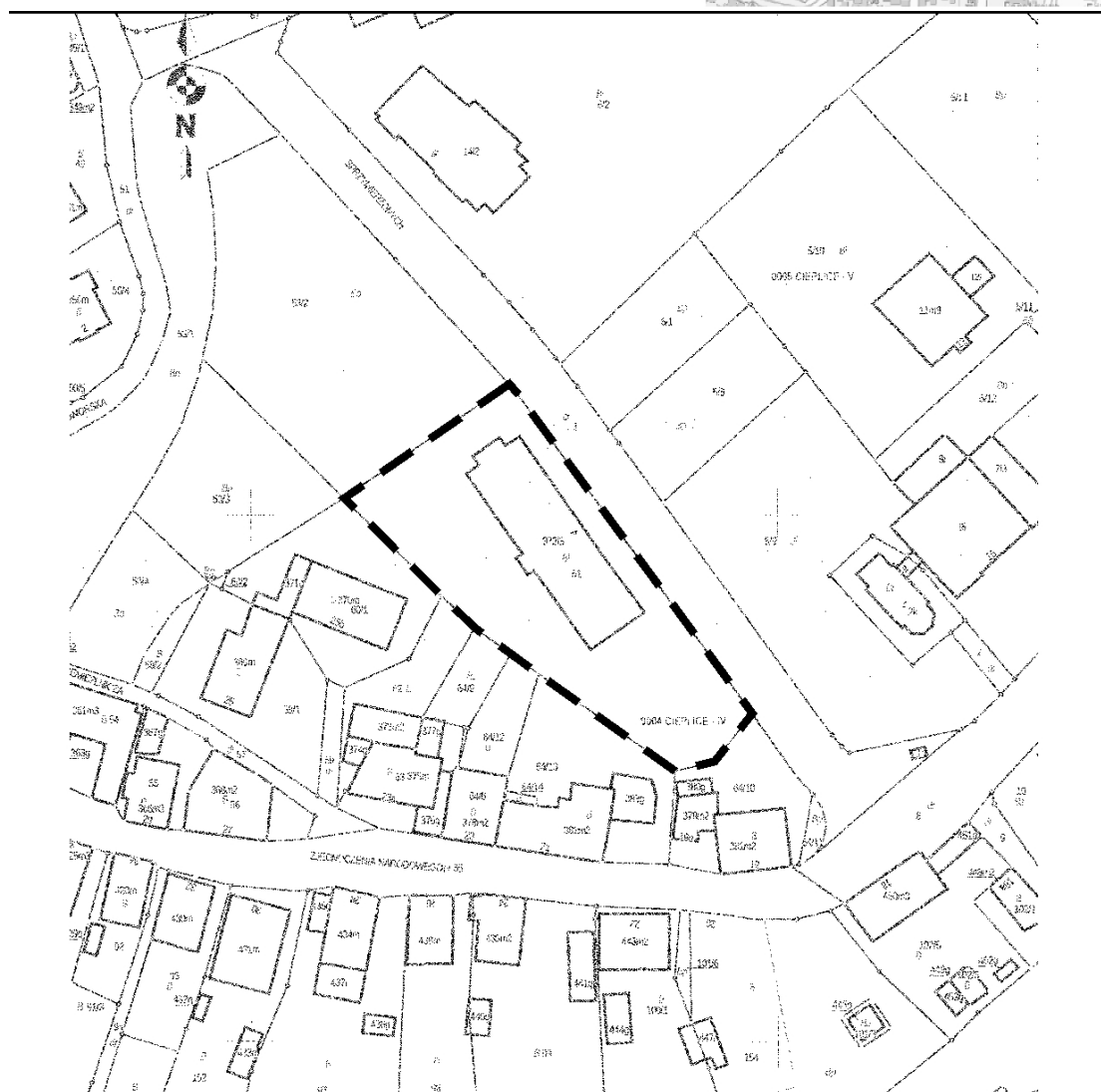
ZALĄCZNIK NR 1
DO UCHWAŁY NR 374.XXXVII.2013
Rady Miejskiej Jeleniej Góry
z dnia 23 kwietnia 2013 r.




SKALA 1: 1000

LEGENDA: — — — Granice obszaru objętego projektem planu

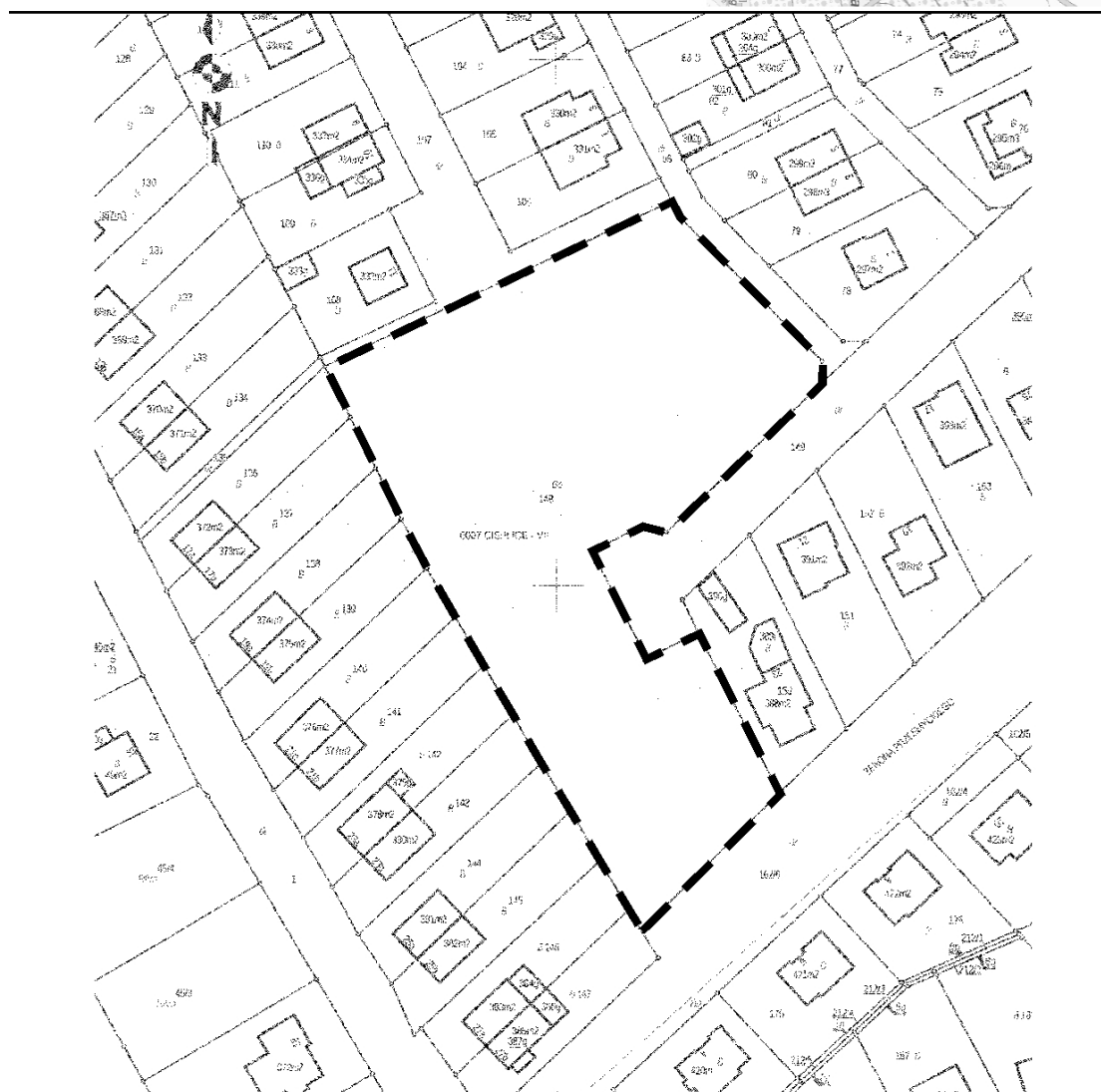
**ZALĄCZNIK NR 2
DO UCHWAŁY NR 374.XXXVII.2013
Rady Miejskiej Jeleniej Góry
z dnia 23 kwietnia 2013 r.**




SKALA 1: 1000

LEGENDA:  Granice obszaru objętego projektem planu

**ZALĄCZNIK NR 3
DO UCHWAŁY NR 374.XXXVII.2013
Rady Miejskiej Jeleniej Góry
z dnia 23 kwietnia 2013 r.**



SKALA 1: 1000

LEGENDA:  Granice obszaru objętego projektem planu